

**ART | Move
CONCEPT**

FLi

CRÉATION 2018 POUR 7 DANSEURS

Soria Rem & Mehdi Ouachek

En résidence de co-production au théâtre Les Gémeaux—scène nationale
de Sceaux / direction Françoise Letellier

A partir de 5 ans

Durée : 1h

kao



« Soria Rem et Mehdi Ouachek signent une pièce aux multiples influences, qui surgit de l'enfance pour mieux parler de l'humain.

Le rêve d'envol... Graal qui n'a jamais cessé de hanter l'histoire de la danse, quand les corps aspiraient à devenir de plus en plus léger, graciles, évanescents. Il y eut des élévations, des sauts, il y eut des sylphides, des cygnes et des oiseaux de feu, et sans cesse l'espoir de s'arracher à la gravité. Le hip hop redonne au corps tout son poids, jusqu'à faire du sol le meilleur allié pour une technique réinventée. Chez Soria Rem et Mehdi Ouachek, le rêve d'envol reste cependant très présent, et c'est à travers un personnage qu'il se matérialise dans cette pièce pour sept interprètes, comme une métaphore des aspirations de l'homme.

Hip hop, cirque et cinéma muet

Le monde de l'enfance n'est pas loin chez *Fli*, ce petit clown qui rêve en grand, entouré d'autres personnages aux ambitions plus réalistes. Les deux chorégraphes jouent sur différents registres, sans jamais quitter le hip hop et le style abstrait qu'ils défendent. Ils déploient l'univers de *Fli* en s'approchant aussi de l'univers du cirque, avec l'acrobatie, et avec ce qu'il faut de burlesque pour donner aux personnages une épaisseur juste, entre humour et gravité, en clin d'œil à Chaplin et Keaton. »

La terrasse—23 septembre 2019





Originaires de Seine et Marne, Soria Rem et Mehdi Ouachek, se rencontrent pour la première fois au Centquatre, en 2002. Elle est la figure féminine emblématique du break dance français et enchaîne les tournées internationales avec la compagnie Wanted Possee, lui se démarque en battle avec son groupe Infamous. Ensemble, ils créent un duo en 2010 qui les propulse sur le devant de la scène. « Duo » est l'ébauche d'un style unique né de l'alchimie du couple, à la vie comme à la scène. Une danse que les deux chorégraphes nomment « abstract », et qui trouve ses racines dans la technique Hip-Hop, en passant par différentes influences comme la danse contemporaine, le mime et les arts du cirque. Mais au-delà des disciplines, l'abstract danse se base sur la recherche d'une grande fluidité du mouvement, de la musicalité du corps et de l'émotion naturelle qui s'en dégage.

Soria et Mehdi sont ainsi reconnus par les grands noms de la scène vivante, comme Franco Dragone ou Slava Polunin. Par la suite, Mehdi Ouachek collabore avec Kader Attou dans « The Roots », « Opus 14 » (Soria fait également partie du casting), « Un break à Mozart » et « Allegria », puis avec André Marin dans « Yatra », le Ballet National de Florence et l'Opéra de Pékin.

En 2013, Soria et Mehdi fondent la compagnie Art Move Concept. Accompagnés de danseurs virtuoses, ils chorégraphient 4 nouvelles pièces : « Nibiru » (2014), « Sowe » (2015), « Exit » (2017) et « Fli » (2018). Depuis 2016, la compagnie Art Move Concept est en résidence de coproduction au théâtre Les Gémeaux, Scène Nationale de Sceaux.

NOTE D'INTENTION DES CHORÉGRAPHERS



« **J'ai toujours voulu être un oiseau.**

Pourtant, j'ai le vertige, et la seule plume que je possède pour y parvenir est celle qui me permet d'écrire.

Je ne suis pas seul, on est beaucoup là-dedans. Moi, ma tête, mes rêves et mes peurs.

Moi et mes autres moi, pas toujours en accord les uns avec les autres. Mais au fond on est peut-être pas les seuls à n'être qu'un.
Vous avez peur ? Moi non... Quoique... Je ne suis pas ordinaire. On dit de moi que je suis un original. C'est peut-être ce qui me fait peur.

Être un clown parmi tant d'autres, ne faire rire que moi.

C'est mon univers, à l'abri du monde extérieur et sûrement le vôtre maintenant... »

Soria Rem et Mehdi Ouachek

Un voyage à travers les émotions

Pour leur 5ème création, Soria et Mehdi continuent d'explorer l'univers imaginaire qui leur est propre, cette fois-ci à travers « Fli », un personnage lunaire à la fois tendre et déjanté. « Fli » est dans la continuité d'« Exit », dernier trio en date de la compagnie. Les chorégraphes se centrent sur les personnages. Mehdi Ouachek renoue avec l'univers clownesque qui a marqué les débuts de sa carrière et développe un humour s'inspirant du cinéma muet. Mais cette fois-ci le duo voit plus grand. 7 danseurs Hip-Hop, contemporains et circassiens, pointures dans leurs disciplines respectives. 3 femmes et 4 hommes mis en scène à travers des personnages farfelus, drôles et touchants.

« Fli » présente la performance physique de ses interprètes, mais surtout l'émotion qui s'en dégage, dans un voyage poétique et émouvant. Un spectacle pour les petits qui rêvent en grand, et les grands qui souhaitent retrouver l'enfant qui sommeille en eux.

Face ou circulaire

« Fli » est le premier spectacle de la compagnie pensé en deux configurations : un format théâtre, de face, et un format cirque, circulaire.

Mêlant danse et arts du cirque, les chorégraphes pensent naturellement à adapter entièrement le spectacle selon les lieux, en conservant les décors.

Trailer vidéo : <https://vimeo.com/310318543>

Vidéo intégrale (1h) : <https://vimeo.com/312573618>

Mot de passe : fli2018





ÉQUIPE ARTISTIQUE

Chorégraphie : Soria Rem et Mehdi Ouachek

Interprétation : Jackson Ntcham, Artem Orlov, Kevin Mischel, Manon Mafrici, Ines Valarcher, Soria Rem, Mehdi Ouachek, Aydem Ouachek

Conception lumières : Jean-Yves Desaint Fuscien

Production : Compagnie Art Move Concept

co-production : Théâtre LES GEMEAUX / Scène Nationale de Sceaux /direction Françoise Letellier , CCN de Créteil et du Val-de-Marne / Compagnie Käfig – direction Mourad Merzouki, CCN de La Rochelle - Cie Accrorap / Dir. Kader Attou

Soutiens : Le Plus Petit Cirque du Monde,

Café Sand Bobby à Savigny-le-Temple

L'Alliance française et l'Institut Français

dans le cadre des tournées à l'étranger





JACKSON NTCHAM

Jackson Ntcham est danseur break spécialisé dans le power move. D'abord reconnu dans le milieu du battle avec « Phase T » et « Infamous Crew », il remporte de nombreuses compétitions internationales. Ses qualités techniques et son interprétation naturelle le révèlent auprès des chorégraphes Soria et Mehdi, Christine Coudun ou encore Kader Attou. Il intègre la compagnie Art Move Concept en 2013 avec « Nibiru », puis « Exit » en 2017 et « Fli » en 2018. Il danse également dans la pièce « Chroniques du périmètre » de Black Blanc Beur, « Opus 14 », « Un break à Mozart » et « Allegria » de la compagnie Accrorap. En parallèle, Jackson enseigne la danse Hip-Hop auprès des plus jeunes générations.

ARTEM ORLOV

Danseur russe autodidacte, Artëm Orlov vient de Ekaterinburg en Oural à la frontière de l'Europe et l'Asie. La passion pour la danse le saisit lorsqu'il découvre le break. Vainqueur de nombreux battles en France et à l'international, il s'installe en France en 2009.

Il rejoint d'abord la compagnie S'Poart, puis danse pour les chorégraphes Amine Boussa, Mathieu Furgé, Babacar Cissé, Kader Attou, avant de rejoindre Soria et Mehdi dans « Nibiru » en 2013. En 2018, il fonde sa compagnie, *Rodina*, et chorégraphie sa première pièce « A l'intérieur de chez moi ».





KEVIN MISCHHEL

Danseur complet, Kevin Mischel a été formé auprès de Bruno Falcon « Pop N Taco », ancien coach artistique de Michael Jackson. Spécialisé en Popping, il a collaboré avec de nombreux chorégraphes français et étrangers tels que Dominique Boivin, Misook Séo, Jérémie Belingard, Monica Casadei ou encore Hiroaki Umeda. Il rencontre en 2012 le chorégraphe Kader Attou avec qui il collabore dans la compagnie Accrorap pour les pièces « The Roots », « Opus 14 » et « Un Break à Mozart », puis Soria Rem et Mehdi Ouachek de la compagnie Art Move Concept pour laquelle il danse dans « Nibiru » et « Fli ». En 2016, il fonde la compagnie Drive avec le danseur Simhamed Benhali-ma. Ensemble ils chorégraphient leur premier spectacle « Soi ». En parallèle, Kevin Mischel se lance dans une carrière d'acteur au cinéma, il tient notamment les premiers rôles masculins dans les films « Divines » et « Break » sorti en juillet 2018.

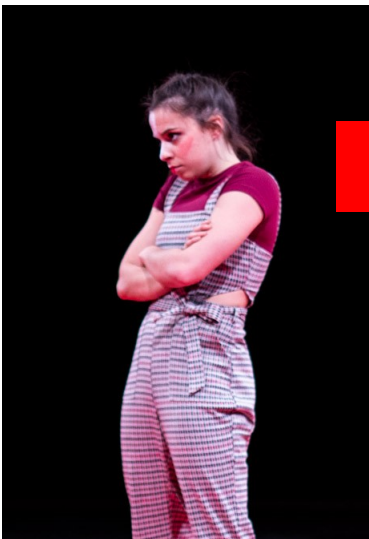
INES VALARCHER

Inès a reçu une formation d'équilibriste au Japon puis à l'école du cirque du Québec. Riche d'expériences dans le milieu du cirque, elle est amenée aussi à travailler au théâtre au côté de Stéphane Hillel et Karim Bel Kacem.

Sa pratique de la danse est inspirée de ses voyages, de ses tournées, mais aussi de son enfance passée avec sa mère musicienne au Cirque du Soleil.



MANON MAFRICI



Manon est une danseuse pluridisciplinaire qui a débuté avec la danse classique et jazz. Curieuse, Manon découvre ensuite la danse Hip-Hop et développe un style hybride en se nourrissant de toutes ses expériences. Sa danse est à son image: généreuse, passionnée et ouverte sur le monde. Titulaire de l'EAT jazz, Manon danse également dans les compagnies Fusion et Hervé Koubi.

SORIA REM



Reconnue en France et à l'étranger dans le milieu Hip-Hop sous le nom de « babyson », Soria est incontestablement la figure féminine emblématique de la danse break française. Depuis sa rencontre avec les Wanted Posse, elle participe à de nombreuses aventures artistiques avec Kamel Ouali, Robbie William, Jimmy King, Mariah Carey... Première Bgirl championne du monde lors du Battle of the Year en 2001, elle remporte le titre de Bgirl championne de France en 2002. Ses capacités, ses prouesses techniques et son incomparable sens de l'interprétation font d'elle une artiste unique et reconnue dans le monde entier. Symbole de féminité dans la danse hip hop, elle représente des marques prestigieuses pour leur campagne marketing comme Nike, Rexona, ou encore Ecko Unlimited. Elle danse pour de nombreux chorégraphes, dont Kader Attou dans « Opus 14 » de la compagnie Accrorap.

MEHDI OUACHEK

Mehdi découvre le break dance dans les années 90. Il intègre le groupe Infamous avec lequel il remporte de nombreuses compétitions. Il développe un style très personnel et technique, qui l'amène à chorégraphier sa première création en 2009 : « Authentique Utopie » avec Bruce Chieffare. Mehdi côtoie très vite les grands noms de la chorégraphie de la scène française et internationale. C'est un novateur par son approche singulière de la danse qu'il parvient à créer en mêlant des univers différents. Il est reconnu par exemple pour pratiquer le *Full effect*, basé sur l'illusion d'un corps se déplaçant au sol dans une mécanique sans pesanteur avec finesse, fluidité et précision.

En 2006 et 2007, il conquiert la Chine et l'Italie à travers des représentations somptueuses au Cirque de Pékin et au Ballet National classique de Florence.

En 2012, il collabore avec Andrès Marin et Kader Attou pour la création « Yatra » dans le cadre de la Biennale d'art Flamenco à Chaillot. Il est également assistant chorégraphe de Kader Attou pour la compagnie Accrorap, notamment pour les créations « The Roots », « Opus 14 », « Un break à Mozart » et « Allegria ».



AGENDA 2019-2020

22 septembre : EXIT – Théâtre de la Mer,
Arcachon – Festival Cadences

18 octobre : FLI - Karavan théâtre,
Chassieu – Festival Karavel

15 novembre : FLI - L'Agora, Saint- Xandre

17 novembre : FLI - La Scène du Loing,
Nemours – Festival Kalypso

7 décembre 2019 : FLI - La Marge, Lieusaint

14 et 15 décembre 2019 : FLI - Les Gémeaux,
scène nationale de Sceaux – Festival Kalypso

20 décembre 2019 : FLI - Centre culturel
La Passerelle, Fleury-les-Aubrais

19 au 25 février 2020 : EXIT—tournée Russie

19 avril : EXIT – L'Agora, Bonneville – Hip-Hop
Futur Festival

29 avril 2020 : FLI - Espace culturel Robert-
Doisneau, Meudon

28 et 29 mai 2020 : NIBIRU—TRR, Villejuif



CE QU'ILS EN ONT PENSÉ

« De la performance et de l'émotion, pour un voyage sur mesure destiné aux plus jeunes, qui ont beaucoup ri et rêvent en grand, mais aussi à leurs aînés, désireux de retrouver l'enfant qui sommeille en eux. Et la magie a opéré ! »

L'Eclaireur du Gâtinais—20/11/2019 pour *Fli*

« A thrilling fusion of hip-hop and contemporary dance »

The New York Times—October 2017 pour *NIBIRU*

“Si "Nibiru" est une représentation de la dernière nuit de l'humanité sur Terre, quelle merveilleuse façon de plonger dans l'abîme. ”

The Berkshire Eagle—Juillet 2018 pour *NIBIRU*

« [...] Oui c'est du Buster Keaton, mais aussi du Chaplin, du Laurel et Hardy. Ils se placent complètement dans cette tradition de ces grands humoristes des débuts du cinéma muet. C'est remarquablement bien pensé et magnifiquement dansé. A voir absolument. »

Arts-chipels.com- 8/12/2017 pour *EXIT*

« On en redemande à la fin. »

Guillaume Chérel, La Grande Parade – 07/12/2017 pour *EXIT*



COMPRENDRE LE SPECTACLE / ENTRETEN AVEC SORIA ET MEHDI

Quelles ont été vos sources d'inspirations?

Mehdi Ouachek : Pour toutes nos créations, nous nous inspirons beaucoup de nos enfants. Je constate que tout le monde est d'un sérieux plutôt cynique, et je me demande si l'on peut soi-même redevenir un enfant. « Fli » est une pièce pour faire ressortir ce qui est enfoui au fond de chacun. L'imagination des enfants est sans limite. Nous les adultes, nous avons ces barrières sociales et les freins qu'on nous impose dès l'enfance, on a du mal à rêver en grand. C'est quelque chose que nous avons déjà abordé dans « Exit ». Pour ce trio, je me souviens d'une scène de la vie qui m'avait inspiré. Un homme avait allumé sa cigarette, ça gênait tout le monde mais personne n'avait osé l'arrêter. Et je me suis dit : « qu'est-ce qu'il se passerait si ça arrivait vraiment? », et à partir de cet événement est né la scène du tango dans « Exit », un dénouement un peu fou parti d'une situation banale. Pour « Fli », c'est presque la même idée, mais plus poussée. C'est l'histoire de « Fli », un personnage tendre et naïf qui rêve de voler. On plonge dans son univers et on découvre d'autres personnages, dans sa tête, qui représentent toutes ces petites voix lui rappelant que ce n'est pas possible. Et pourquoi pas?

C'est quoi la danse « abstract »?

Soria Rem : L'« abstract dance », c'est un style qui transgresse les frontières du hip-hop, du cirque, de la danse contemporaine et même du cinéma. Une approche chorégraphique que nous avons développée, basée sur une recherche de fluidité du mouvement et de l'émotion qui s'en dégage.

Dans « Fli », vous travaillez pour la première fois avec une danseuse circassienne. Comment avez-vous intégré le cirque dans votre spectacle?

Mehdi Ouachek : J'ai eu l'occasion de travailler comme clown. C'est une technique beaucoup plus difficile que ce qu'on imagine. Faire rire le public avec le mime, ça demande de l'expérience, il faut être juste. Je suis passionné par le travail de Slava Polunin, Charlie Chaplin ou Buster Keaton, c'est quelque chose que je souhaitais faire, qu'on a réellement introduit dans « Exit » et que nous avons développé par la suite dans « Fli ». Avec Soria, dans notre style de break, nous sollicitons beaucoup le haut de notre corps, nous avons un côté équilibriste. C'est pour cela que nous avons fait appel à Inès, danseuse et équilibriste, habituée au monde du cirque. Et puis le cirque, comme le break, c'est prendre des risques, pousser les limites de son corps, aller au-delà de ce que l'on pensait possible.

Vous êtes en résidence de co-production aux Gêmeaux, scène nationale de Sceaux depuis maintenant 2 ans. Que proposez-vous auprès du public scolaire et danse?

Soria Rem : Nous proposons un programme de transmission, de l'atelier technique au projet avec restitution, en passant par la création d'une pièce pour amateurs ou la recréation de *Nibiru* pour des élèves d'un conservatoire. Au-delà du niveau technique, chaque élève a une sensibilité à proposer. Au cours des ateliers, les élèves développent cette sensibilité à travers la danse. Et ça donne des résultats incroyables.

CONTACT

CONTACT DIFFUSION

Sandrine Guilhem +33(0)7 82 08 36 37

diffusion@artmove-concept.com

CONTACT PRODUCTION ET ADMINISTRATION

Sonia Bévalot +33(0)6 17 57 19 85

s.soniabe@hotmail.fr

Retrouvez les créations de la compagnie

Art Move Concept sur le site

www.artmove-concept.com

Facebook : Soria et Mehdi (Art Move Concept)

Association Art Move Concept,

17 rue des fougères 77 140 Saint-Pierre-lès-Nemours

